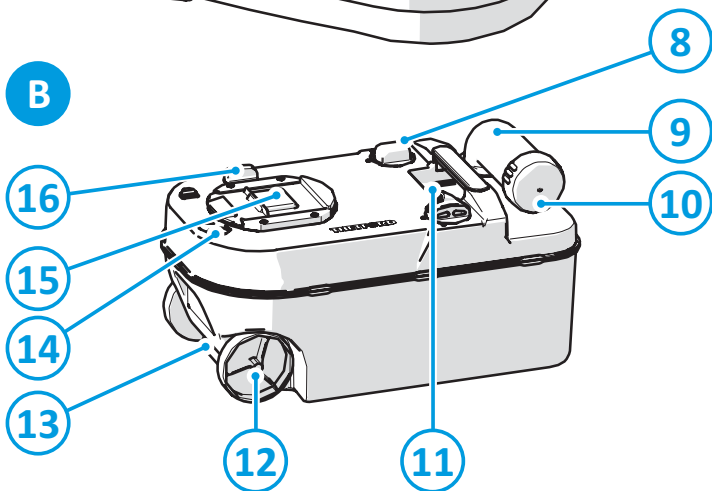
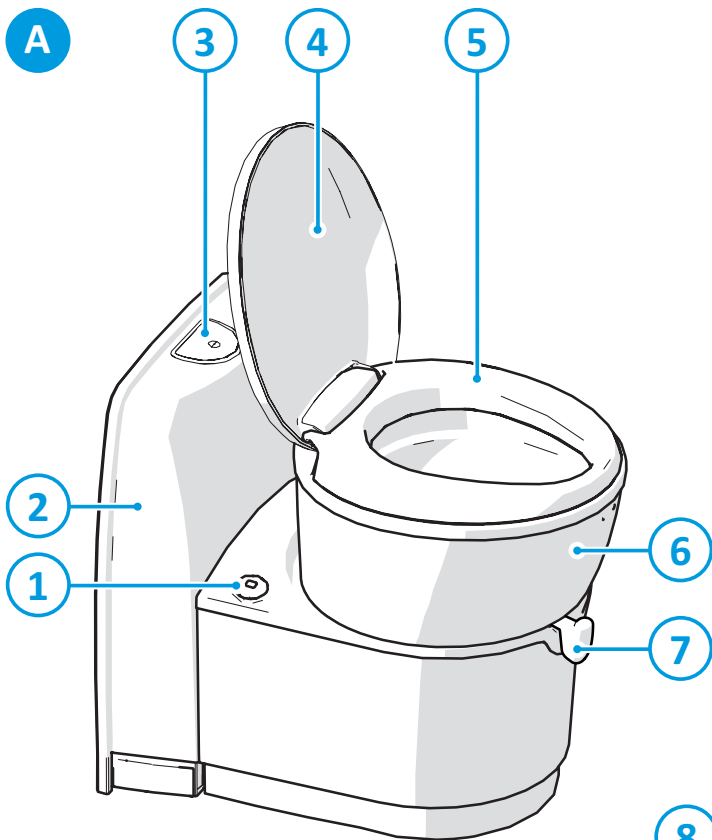


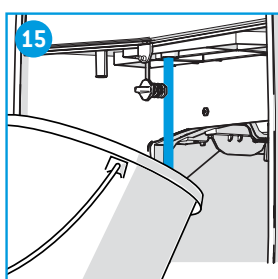
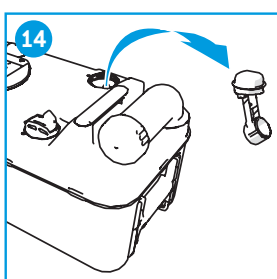
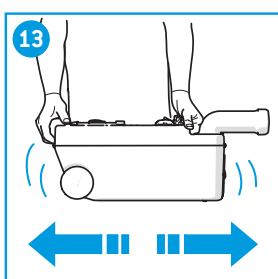
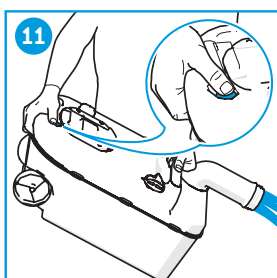
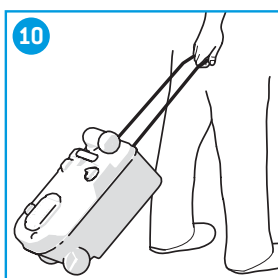
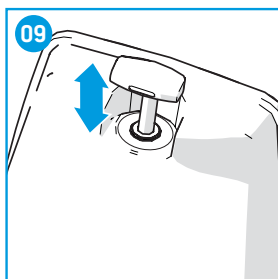
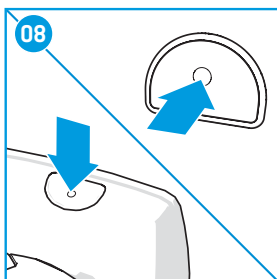
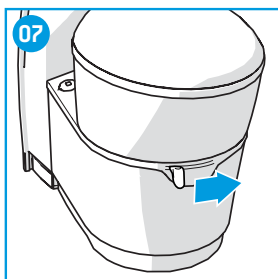
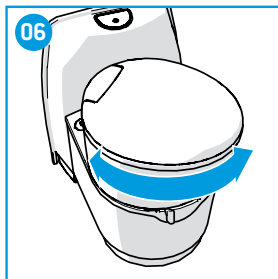
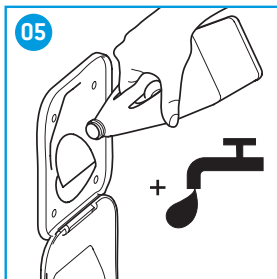
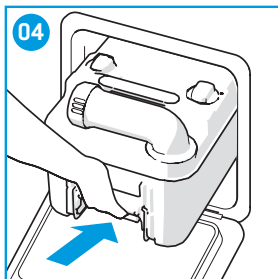
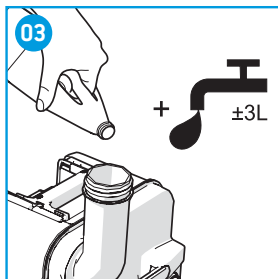
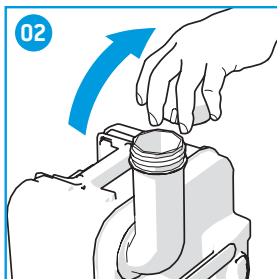
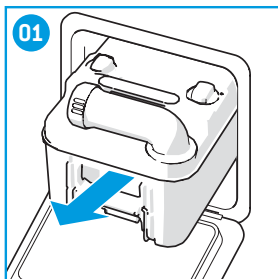
THETFORD



Cassette Toilet C220 Series

User Manual





TAKE CARE, TAKE THETFORD

World's best selling toilet additives



We: THETFORD B.V.

Address: Nijverheidsweg 29, 4879 AP, Etten-Leur, Netherlands
Telephone: +31 76 5042 200 Fax: +31 76 5042 300

Declare that

Product Types; Cassette toilet

Model Number/Description; C220 Series

Satisfies the essential requirements of the following directives:

- 2011/65/EU RoHS 2

- Automotive EMC Directive 2004/104/EC

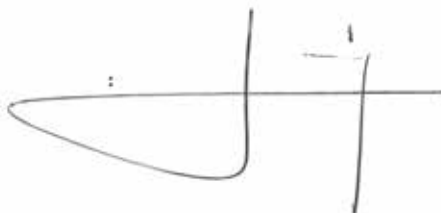
Based on the following standards applied:

- EN 50498:2010 EMC aftermarket Electronic equipment in vehicles

The products concerned have no immunity related functions in accordance with the Automotive EMC Directive 2004/104/EC

Name : S.P. Cordeille
Title/Position : Chief Executive Officer
Place & Date of Issue : Etten-Leur, 12 February 2016

Signature



Tartalomjegyzék

1	Bevezetés.....	87
2	Szimbólumok.....	87
3	Fő komponensek.....	88
4	Használat előtt.....	88
5	A WC használata.....	89
6	A szennyvíztartály ürítése.....	90
7	Az öblítőtartály ürítése (C224-CW/C222-SWE modell).....	90
8	Karbantartás és tisztítás.....	91
9	Téli használat.....	91
10	Hibaelhárítás.....	92
11	Szervizelés.....	92
12	Tárolás.....	92
13	Kérdések.....	93
14	Garancia.....	93

1. Bevezetés

Ez az Ön Thetford WC-jének használati útmutatója. Mielőtt folytatná, figyelmesen olvassa el a WC használatára és karbantartására vonatkozó információkat, valamint a biztonsági utasításokat. Ezzel biztosítja a WC biztonságos és hatékony használatát. Őrizze meg ezt az útmutatót.

A jelen útmutató legfrissebb változata a következő weboldalon található: www.thetford.com.

2. Szimbólumok

Szimbólumok jelentése:



Vigyázat! Súlyos sérülésveszély és/vagy a berendezés károsodásának veszélye.



Figyelem! Sérülésveszély és/vagy a berendezés károsodásának veszélye.



Figyelmeztetés. Fontos információ.



Megjegyzés. Információ.

3. Fő komponensek

A képi szemléltetéshez lásd a kihajtható borítón található képet.

A. WC	1. Szintjelző	9. Kifolyócső
B. Szennyvíztartály (18L)	2. Konzol (C223-CS) Öblítőtartály (C224-CW/C222-SWE)	10. Sapka
	3. Vezérlőpanel*	11. Automatikus nyomáscsökkentő szelep
	4. Fedél	12. Kerék
	5. Ülőke	13. Húzókar
	6. Elfordítható WC-csésze	14. Szellőztetés gomb
	7. Csappantyú fogantyú	15. Elcsúsztatható fedél
	8. Úszó	16. Csappantyú nyitó

*A képen a C223-CS modell látható, amelynél a konzolon lévő vezérlőpanelen található az öblítés gomb a WC öblítéséhez.



A C223-S/C223-CS modellek a jármű központi víztartályát használják az öblítéshez. A C224-CW/C222-SWE modellek öblítőtartállyal rendelkeznek.



A C224-CW modellnél a konzolon található az öblítő kar a WC öblítéséhez. A C223-S és a C222-SWE típusú WC-k a falon található vezérlőpanelen lévő öblítés gombbal öblíthetők.



A kazettás WC nem csatlakozik a központi szennyvízrendszerre. Ez a WC egy beépített szennyvízrendszerrel rendelkezik (B), amelyet Önnek kell kiürítenie, ha megtelik.

4. Használat előtt

A képi szemléltetéshez lásd a kihajtható borítón található képeket.

- Győződjön meg arról, hogy minden csomagolóanyag eltávolításra került.

A szennyvíztartály előkészítése:

- A szervizajtón keresztül távolítsa el a szennyvíztartályt [01].
- Helyezze a szennyvíztartályt álló helyzetbe, és fordítsa a kiöntő csövet felfelé.
- Távolítsa el a kiöntő cső sapkáját [02].
- Ellenőrizze a csomagoláson a szennyvíztartályhoz való Thetford adalékanyag megfelelő adagolási mennyiségét.
- Adagolja a megfelelő mennyiséget a szennyvíztartályba [03].
- Engedjen ± 3 liter vizet a szennyvíztartályba, hogy a tartály alját ellepje [03].
- Csavarozza vissza a sapkát a kiöntő csőre.
- Csúsztassa vissza a helyére a szennyvíztartályt a szervizajtón keresztül [04].

Az öblítőtartály előkészítése (csak C224-CW és C222-SWE modell esetén):

- Ellenőrizze a csomagoláson az öblítőtartályhoz való Thetford adalékanyag megfelelő adagolási mennyiségét.
- Adagolja a megfelelő mennyiséget az öblítőtartályba a vízfeltöltő ajtón keresztül [05].
- Töltse fel tiszta vízzel az öblítőtartályt a vízfeltöltő ajtón keresztül egy marmonkanna vagy egy tömlő segítségével [05].



Ha nem Thetford termékeket használ a Thetford WC-jéhez, az a WC sérülését okozhatja.



Soha ne engedje az adalékanyagokat közvetlenül a szelep csappantyújára vagy a WC-csészébe, mivel ez károsíthatja a szennyvíztartály ajaktömítését. Csak a szennyvíztartály kiöntő csövén keresztül töltsse be.



Ha nem tudja könnyedén visszatolni a szennyvíztartályt a helyére, ne erőltesse túlságosan. Dugulás esetén mindig ellenőrizze, hogy a csappantyú karja zárt helyzetben van.

Tárolást követően ellenőrizze:

- A készülék tárolását követően ellenőrizze, hogy nem sérültek-e meg a vízszervevények, mielőtt újra feltölti a rendszert vízzel.
- A rendszer feltöltése után ellenőrizze, hogy működik-e az öblítés funkció, illetve nincs-e valahol szivárgás.

5. A WC használata



A WC terhelhetősége maximum 120 kg. Ügyeljen arra, hogy ne terhelje túl a WC-t.

A képi szemléltetéshez lásd a kihajtható borítón található képeket.

A WC-csésze elfordítása:

- Zárja le a fedelet, és mindkét kézzel fordítsa el a csészét a kívánt irányba (max. 90°-al az óramutató járásával megegyező irányba és 170°-al az óramutató járásával ellentétes irányba) [06].

A csappantyú kinyitása:

- A csappantyú karját balról jobbra mozgatva nyissa ki a csappantyút [07].
- Használat után mindig teljesen zárja be a csappantyút.



A WC nyitott vagy zárt csappantyúval is használható.

A WC öblítése:

- Ellenőrizze, hogy a csappantyú nyitott állásban van.

C223-S/C223-CS/C222-SWE modellek esetén:

- Nyomja meg, és pár másodpercig tartsa nyomva az öblítés gombot a WC öblítéséhez [08].

C224-CW típus esetén:

- Mozdítsa az öblítőkart fel és le a WC öblítéséhez [09].
- Az öblítés után zárja el a csappantyút.



A hagyományos WC-papír dugulást okozhat. A WC-hez használjon Thetford Aqua Soft WC-papírt. Ez a WC-papír igen puha, gyorsan feloldódik, megakadályozva az eltömődést és megkönnyítve a szennyvíztartály ürítését.



C223-S/C223-CS/C222-SWE modellek esetén: A WC öblítése sokkal hatékonyabb, ha több alkalommal egymás után nyomja meg az öblítés gombot.



Annak érdekében, hogy elkerülje a lakókocsijában a vízkárokat, utazás közben soha ne legyen víz a WC-csészében.



Ne hagyjon vizet a WC-csészében, ha nem használja a WC-t. Ez nem segít megakadályozni a kellemetlen szagokat, és a víz lakókocsiba való kiömléséhez is vezethet.

6. A szennyvíztartály ürítése

A képi szemléltetéshez lásd a kihajtható borítón található képeket.

Az Ön WC-je egy 1-fokozatú szintjelzővel ellátott szennyvíztartállyal rendelkezik. Amikor a csúszka zöldről pirosra vált, akkor a szennyvíztartály megtelt.

A szennyvíztartály ürítése:

- Távolítsa el a szennyvíztartályt [01].
- Hajtsa ki teljesen a húzókart.
- Vigye a tartályt egy hivatalos hulladéklerakó helyre [10].
- Helyezze a szennyvíztartályt álló helyzetbe, és fordítsa a kiöntő csövet felfelé.
- Távolítsa el a kiöntő cső sapkáját [02].
- A szennyvíztartály ürítéséhez a hüvelykujjával nyomja meg és tartsa nyomva a szellőzés gombot, miközben a kiöntő cső felfelé néz [11].
- Töltsön ±5 liter vizet a szennyvíztartályba, és helyezze vissza a sapkát [12].
- A tisztításhoz finoman rázza meg a tartályt [13]. Ismét ürítse ki a szennyvíztartályt [11].
- Az óramutató járásával megegyező irányba tekerve távolítsa el az úszót a szennyvíztartályból, és csapvízzel öblítse le [14].
- Hajtsa ki a húzókart, amíg a helyére nem kattann.
- Csúsztassa a szennyvíztartályt a WC-be, és zárja be a szerviz ajtót [04].
- Ha a szennyvíztartály ürítését követően tovább szeretné használni a WC-t, ismét készítse elő a szennyvíztartályt. Lásd: Használat előtt.



Annak érdekében, hogy elkerülje a lakókocsijában a vízkárokat, a szennyvíztartály soha ne legyen a kapacitásának 3/4-énél jobban tele utazás közben. Ez a szellőzőrendszeren keresztül történő szivárgáshoz vezethet.



Ne engedje, hogy a szennyvíztartály túlságosan megteljen.



A Thetford zöld adalékanyagok biztonságosan használhatók a kempingekben található szepitikus tartályokban vagy kisebb biológia rendszerekben.

7. Az öblítőtartály ürítése [C224-CW/C222-SWE modell]

A képi szemléltetéshez lásd a kihajtható borítón található képeket.

Csak akkor ürítse ki teljesen az öblítőtartályt, ha hosszabb ideig használaton kívül szeretné helyezni a WC-t.

Az öblítőtartály üritése:

- Helyezzen egy megfelelő nagyságú edényt a leeresztő cső alá.
- Nyissa ki a leeresztő csövet, és engedje a visszararadt vizet az edénybe [15].
- Az edényt egy hivatalos hulladéklerakó helyen ürítse ki.



Annak érdekében, hogy elkerülje a lakókocsijában a vízkárokat, utazás közben soha ne legyen túl sok víz az öblítőtartályban. A Thetford azt javasolja, hogy üres öblítőtartállyal utazzon, vagy a tartály maximum félig legyen feltöltve.

8. Karbantartás és tisztítás

A képi szemléltetéshez lásd a kihajtható borítón található képeket. A használandó adalékanyagok áttekintését lásd a belső borítón.

A Thetford azt tanácsolja, hogy rendszeresen tisztítsa a WC-t a vízkólerakódás megelőzésének és az optimális higiénia fenntartásának érdekében.

- A csésze belsejét Thetford WC-csésze tisztítóval és egy puha kefével tisztítsa.
- A csésze külső felületét Thetford fürdőszoba tisztítóval tisztítsa meg.
- Távolítsa el az ülőkét és a fedelet a WC alapos megtisztításához. Ehhez az ülőkét és a fedelet nyomja együtt jobbra, majd emelje fel őket.
- Távolítsa el az üszót a szennyvíztartályból, és csapvízzel öblítse le [04].



Soha ne használjon háztartási tisztítószereket a WC tisztításához. Azok ugyanis a tömitések és a WC egyéb alkatrészeinek maradandó károsodását okozhatják. Például a folyékony fehérítőszer használata elszíneződéshez vezethet.

A Thetford azt tanácsolja, hogy rendszeresen végezzen karbantartást a WC-n, hogy meghosszabbítsa annak élettartamát.

- Évente 2–3 alkalommal használjon Thetford kazettás tartálytisztítót a szennyvíztartályban lévő makacs vízkő eltávolításához.
- Használjon Thetford tömités-kenőanyagot a tömitések puha és rugalmas állapotának megőrzéséhez. Kifejezetten a mobil WC-khez lett kifejlesztve, a használatuk tökéletesen biztonságos.



A tömitések kenéséhez soha ne használjon vazelint vagy növényi olajat. Ez a szennyvíztartály szivárgásához vezethet.



A tömités a WC egy kopó alkatrésze. A szervizelés mértékétől és módjától függően egy idő után elfárad, és ki kell cserélni.

9. Téli használat

A WC-t hideg időben is normál módon használhatja, feltéve, ha a WC fűtött helyen található. Ellenkező esetben, valamint ha fennáll a fagyás veszélye, azt tanácsoljuk, ne használja a WC-t. Győződjön meg róla, hogy teljesen kiürítette a WC-t és a jármű vízrendszerét. Ezután ürítse ki a szennyvíztartályt és az öblítőtartályt (ha van). Lásd: Tárolás.

10. Hibaelhárítás

Probléma	Lehetséges ok	Megoldás
A szennyvíztartály nem távolítható el	A csappantyú (részben) nyitott helyzetben van	Zárja be teljesen a csappantyút
A csappantyú nem mozdul	A csappantyú beakadt	Lazítsa meg a kifolyó nyílás sapkáját
A szennyvíztartály szintjelzője nem működik	Beragadt a szennyvíztartály szintjelzőjének mechanizmusa	Távolítsa el a mechanizmust a szennyvíztartályból, és csapvízzel öblítse le.
A szennyvíztartály szivárog	A tömítés kiszáradt A tömítés elkopott	Kenje meg tömítés-kenőanyaggal Cserélje ki a tömítést



Ha nem tudja megoldani a problémát, hívja a helyi hivatalos szervizközpontot, vagy az Ön országában lévő Thetford ügyfélszolgálatot.

11. Szervizelés

A szervizfeladatokat csak hivatalos, hozzáértő személy végezheti el.

Szervizigény esetén kérjük, lépjen kapcsolatba a helyi hivatalos szervizközponttal, és adja meg az adattáblán található modell- és sorozatszámot, valamint a vásárlás dátumát.

Az adattábla a WC talapzatán található.



12. Tárolás

- Ürítse ki (modelltől függően) az öblítőtartályt és a jármű vízrendszerét.
- Nyomja addig az öblítés gombot, amíg ki nem ürül az összes öblítőtív.
- Ürítse ki a szennyvíztartályt.
- Alaposan tisztítsa ki és szárítsa meg az egész WC-t.
- Nyissa ki a csappantyút, és lazítsa meg a kiöntő cső sapkáját a szennyvíztartály átszellőztetéséhez.
- Javasoljuk, hogy tárolás előtt végezze el a WC karbantartását. További részleteket a Karbantartás és tisztítás című részben talál.

13. Kérdések

Ha kérdése van a termékkel, az alkatrészekkel, a tartozékokkal vagy a hivatalos márkaszervizzel kapcsolatban:

- Látogasson el a honlapunkra: www.thetford.com.
- Ha nem tudja megoldani a problémát, hívja a helyi hivatalos szervizközpontot, vagy az Ön országában lévő Thetford ügyfélszolgálatot.

14. Garancia

A garanciával kapcsolatban kérjük, olvassa el az ide vonatkozó feltételeket a következő weboldalon: www.thetford-europe.com/service/warranty. További információért lépjen kapcsolatba az Ön országában található Thetford ügyfélszolgálattal.

EUROPEAN HEADQUARTERS

Thetford B.V.
Nijverheidsweg 29
P.O. Box 169
4870 AD Etten-Leur
The Netherlands

T +31 76 504 22 00
F +31 76 504 23 00
E info@thetford.eu

UNITED KINGDOM

Thetford Ltd.
Unit 6
Brookfields Way
Manvers, Rotherham
S63 5DL, England
United Kingdom

T +44 844 997 1960
F +44 844 997 1961
E info@thetford.eu

GERMANY

Thetford GmbH
Schallbruch 14
D-42781 Haan
Deutschland

T +49 2129 94250
F +49 2129 942525
E info@thetford.eu

FRANCE

Thetford S.A.R.L.
Parc BUIROPLUS / Bâtiment 6
18, Boulevard de la Paix
95800 CERGY
France

T +33 1 30 37 58 23
F +33 1 30 37 97 67
E info@thetford.eu

ITALY

Thetford Italy c/o Tecma s.r.l.
Via Flaminia
Loc. Castel delle Formiche
05030 Otricoli (TR)
Italia

T +39 0744 709071
F +39 0744 719833
E info@thetford.eu

SPAIN AND PORTUGAL

Mercè Grau Solà
Agente para España y Portugal
c/ Castellet, 36 bxs 2º
08800 Vilanova i la Geltrú
Barcelona
España

T +34 938 154 389
F not available
E info@thetford.eu

SCANDINAVIA

Thetford B.V.
Representative Office Scandinavia
Hantverkaregatan 32D
521 61 Stenstorp
Sverige

T +46 31 336 35 80
F +46 31 44 85 70
E info@thetford.eu

AUSTRALIA

Thetford Australia Pty. Ltd.
41 Lara Way
Campbellfield VIC 3061
Australia

T +61 3 9358 0700
F +61 3 9357 7060
E info@thetford.eu
www.thetford.com.au

CHINA

Thetford China
Rm. 1207, Coastal Building
(East Block)
Haide 3rd Road, Nanshan District
Shenzen, 518054
China

T +86 755 8627 1393
F +86 755 8627 1673
E info@thetford.cn
www.thetford.cn